

# 農作物病害虫発生現況情報（9月） ねぎ編

## 1 さび病

(1) 9月下旬の巡回調査は、発生圃場率、発生程度とも平年より高かった（図1）。

## 2 べと病

(1) 9月下旬の巡回調査では、発生は見られなかった（図2）。

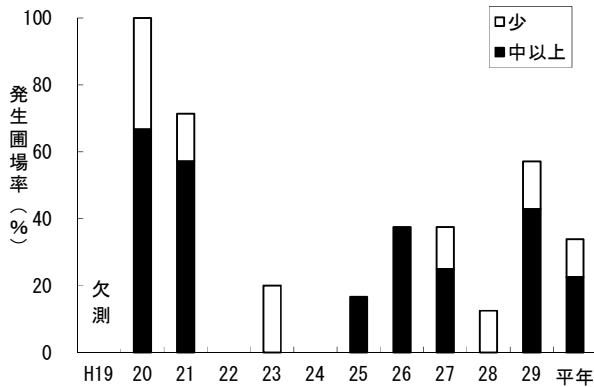


図1 さび病の発生圃場率の年次推移 (9月下旬)

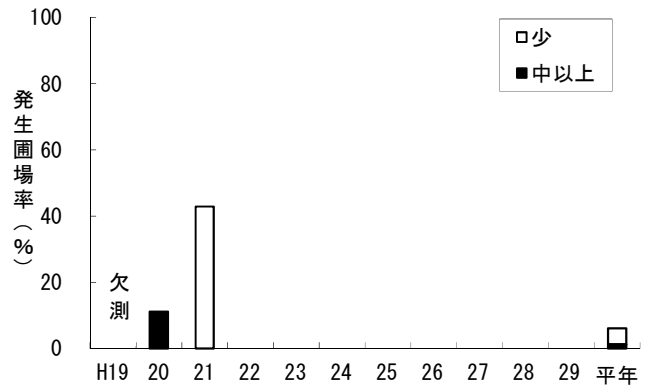


図2 べと病の発生圃場率の年次推移 (9月下旬)

## 3 黒斑病、葉枯病

(1) 9月下旬の巡回調査では、発生圃場率は平年より低かった（図3）。

## 4 ネギコガ

(1) 9月下旬の巡回調査では、発生圃場率は平年より高かった（図4）。

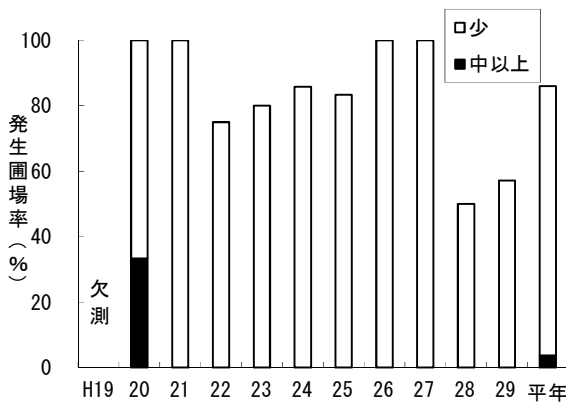


図3 黒斑病、葉枯病の発生圃場率の年次推移 (9月下旬)

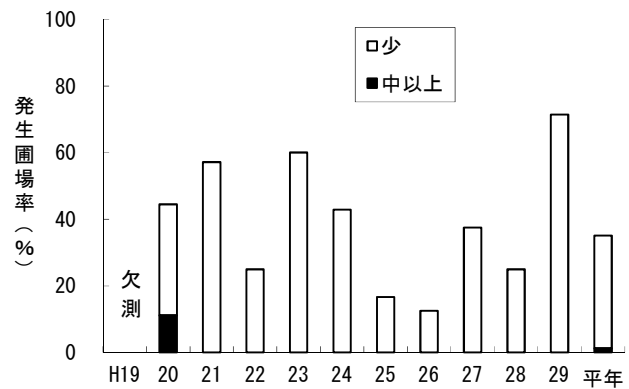


図4 ネギコガの発生圃場率の年次推移 (9月下旬)

## 5 ネギハモグリバエ

(1) 9月下旬の巡回調査では、発生圃場率、発生程度とも平年より高かった(図5)。

## 6 ネギアザミウマ

(1) 9月下旬の巡回調査では、発生圃場率は平年より高かった(図6)。

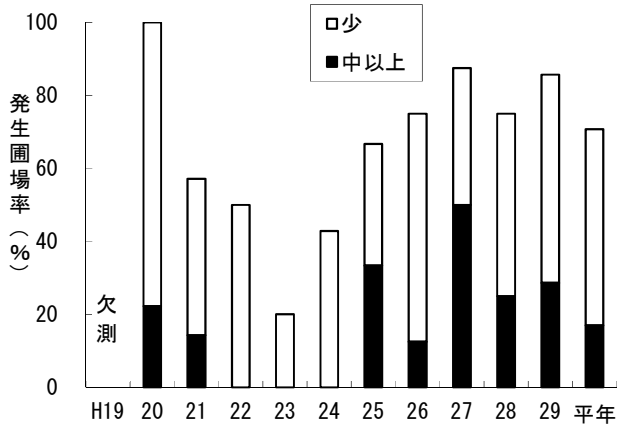


図5 ネギハモグリバエの発生圃場率の年次推移 (9月下旬)

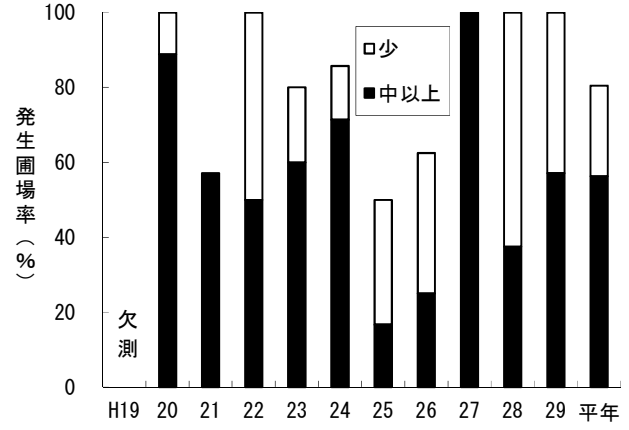


図6 ネギアザミウマの発生圃場率の年次推移 (9月下旬)