

# 農作物病害虫発生現況情報（9月）キャベツ編

## 1 コナガ

- (1) 岩手町におけるフェロモントラップへの誘殺は、9月第3半旬および第6半旬に認められた（図1）。  
 (2) 9月中旬の巡回調査では、幼虫の発生圃場率は平年並であった（図2）。

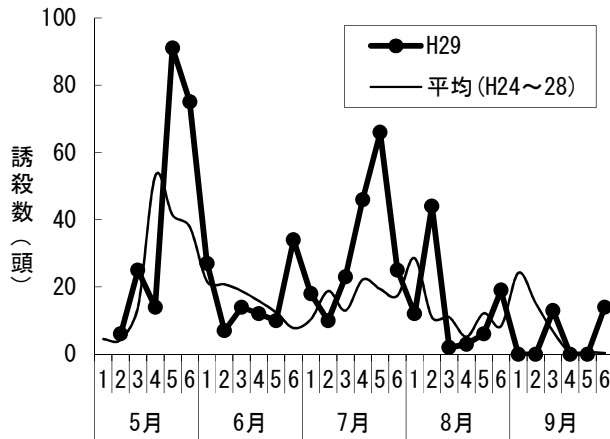


図1 岩手町におけるコナガのフェロモントラップへの誘殺状況

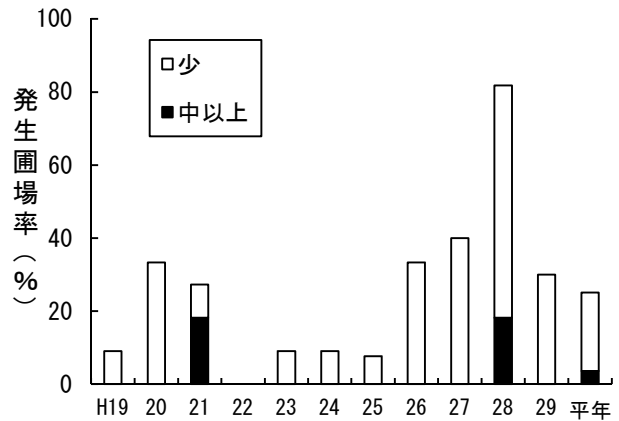


図2 コナガ幼虫発生圃場率の年次推移 (9月中旬)

## 2 ヨトウガ

- (1) 9月中旬の巡回調査では、産卵圃場率は平年より高かった（図3）。

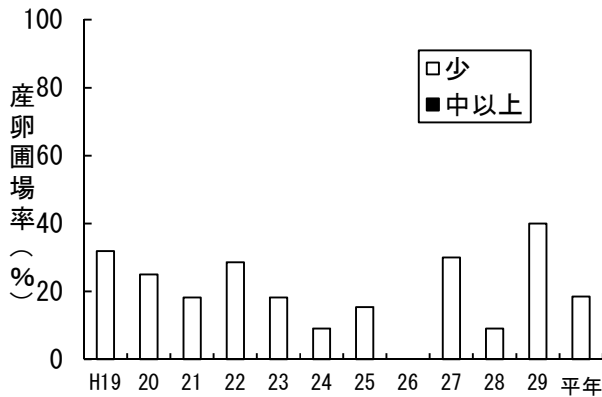


図3 ヨトウガ産卵圃場率の年次推移 (9月中旬)