

## 農作物病害虫発生現況情報（9月）きゅうり編

## 1 ベと病

(1) 9月上旬の巡回調査では、発生圃場率は平年よりやや高かったが、発生程度中以上の圃場率は低かった(図1)。

## 2 うどんこ病

(1) 9月上旬の巡回調査では、発生圃場率、発生程度中以上の圃場率とも平年より低かった(図2)。

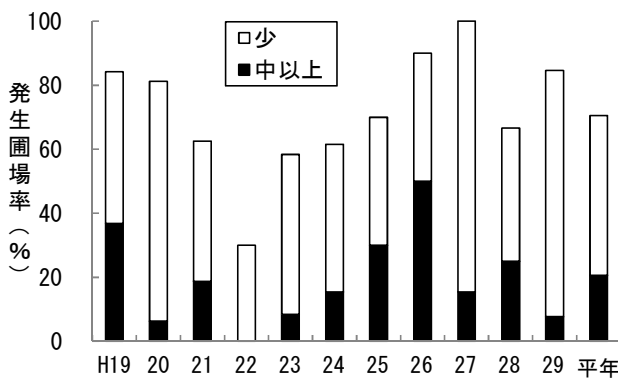


図1 ベと病の発生圃場率の年次推移 (9月上旬)

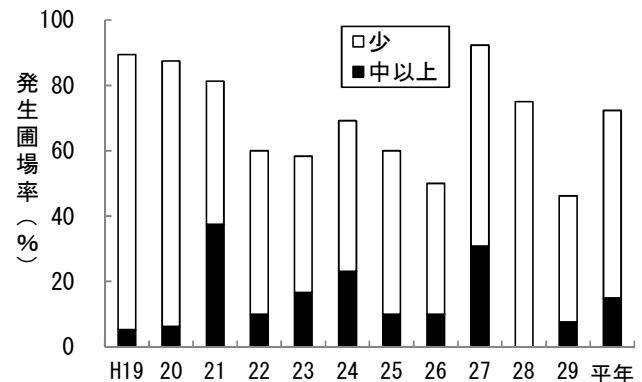


図2 うどんこ病の発生圃場率の年次推移 (9月上旬)

## 3 褐斑病

(1) 9月上旬の巡回調査では、発生圃場率は平年よりやや高く、発生程度中以上の圃場率は平年並であった(図3)。

## 4 炭疽病

(1) 9月上旬の巡回調査では、発生圃場率は平年より高く、発生程度中以上の圃場率はやや高かった(図4)。

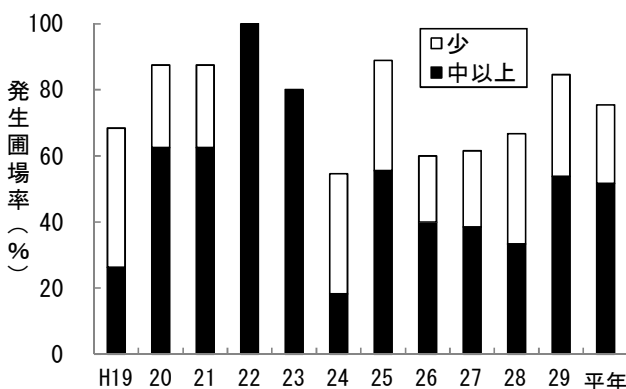


図3 褐斑病の発生圃場率の年次推移 (9月上旬)

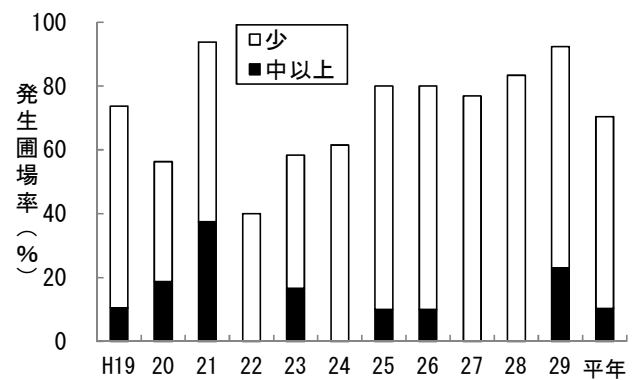


図4 炭疽病の発生圃場率の年次推移 (9月上旬)

## 5 斑点細菌病

(1) 9月上旬の巡回調査では、発生圃場率は平年より高かった(図5)。

## 6 黒星病

(1) 9月上旬の巡回調査では、発生圃場率は平年より高かった(図6)。

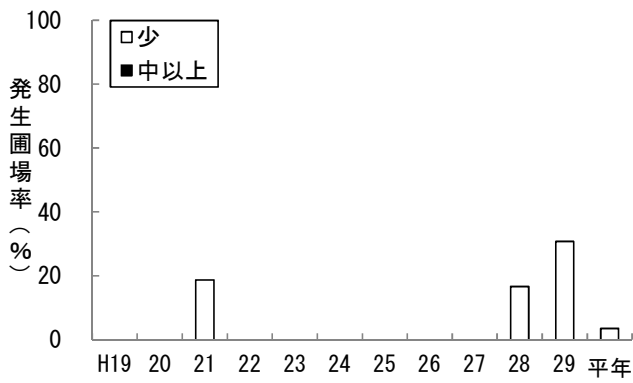


図5 斑点細菌病の発生圃場率の年次推移 (9月上旬)

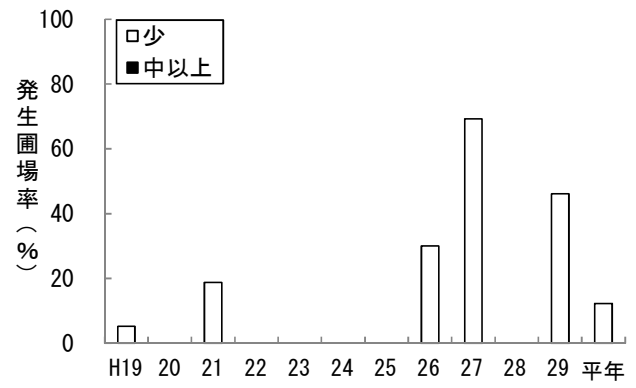


図6 黒星病の発生圃場率の年次推移 (9月上旬)

### 7 ワタアブラムシ

(1) 9月上旬の巡回調査では、発生圃場率は平年より高かった (図7)。

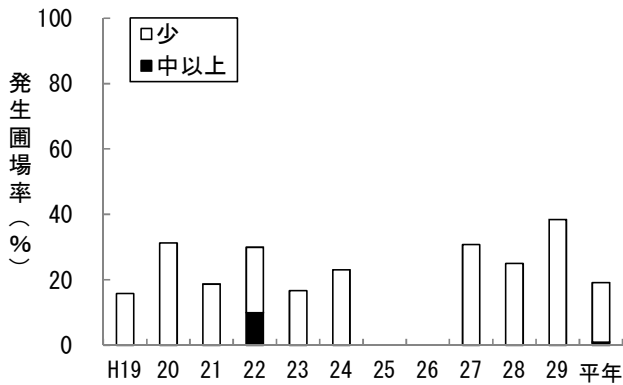


図7 アブラムシ類の発生圃場率の年次推移 (9月上旬)